



INNOVATIVE
VERBINDUNGSSYSTEME

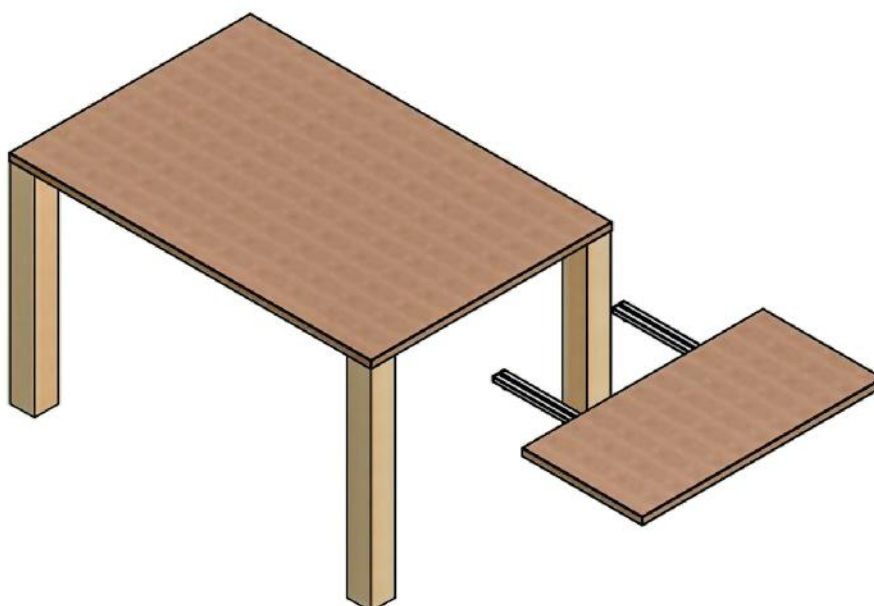
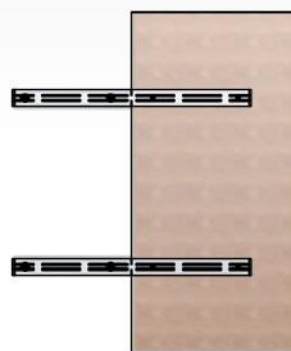
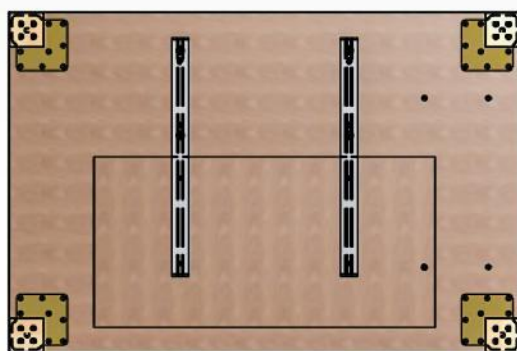
TISCHERWEITERUNGEN

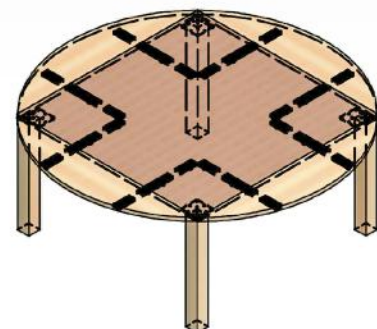
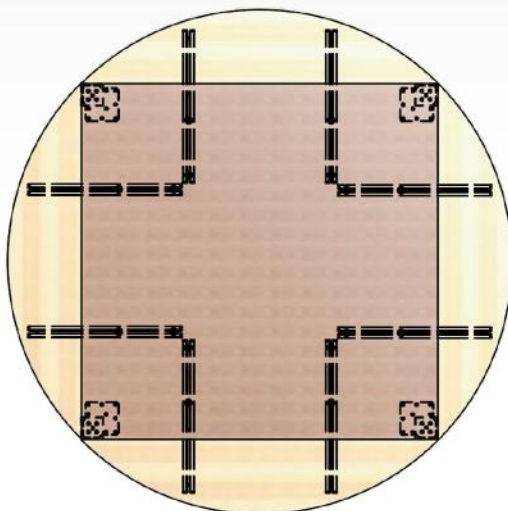
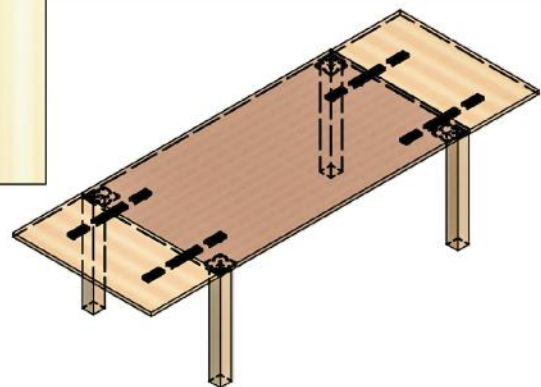
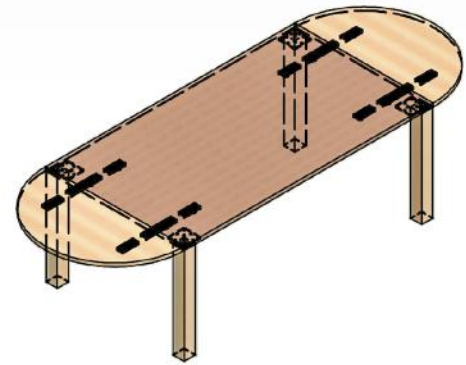


Zur Vergrößerung von Tischen mit einer Erweiterungsplatte.

- Schnelle und Werkzeuglose Montage
- Aluminiumprofile aus Vollmaterial für höchste Stabilität.
- max. Länge der Erweiterungsplatte 600 mm
- max. Belastung Erweiterungsplatte ca. 40 Kg.

Art. Nr.	Produktbezeichnung	Abmessungen
19047	BTA - Tischerweiterung	560 x 40 x 16







Set - Zwischenplatte

Adapterschiene passend zu Ansteckplatte und Zwischenplatte.
Bauteile beliebig untereinander verwendbar



Adapterschiene Lose

Adapterschiene passend zu Ansteckplatte und Zwischenplatte.
Bauteile beliebig untereinander verwendbar

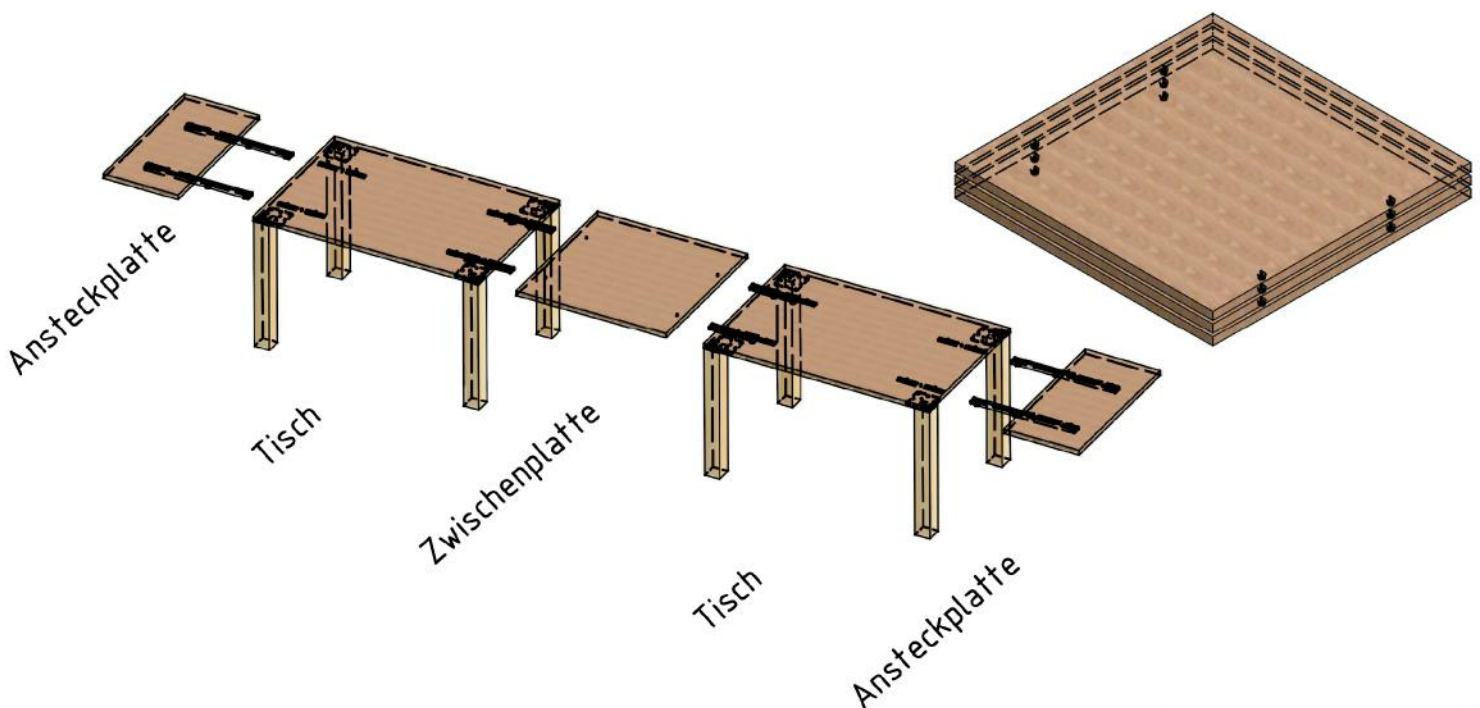


Set - Erweiterungsschiene

Ansteckschiene für Zwischenplatte zur universellen Anwendung bei mehreren Tischen untereinander
Bauteile beliebig untereinander verwendbar

Art. Nr.	Produktbezeichnung	Abmessungen
19085	Garnitur Zwischenplatte	255 x 40 x 16 mm
19086	Adapterschiene Lose	255 x 40 x 16 mm
19087	Garnitur Erweiterungsschiene	240 x 16 x 8 mm
19281	Sterngriff Lose	M 6 x Ø 30 mm

Stappelfunktion mit Gummipuffer



GÜLTIG AB 1. 1. 2019 BIS AUF WIDERRUF.

Dieses Dokument ist alleiniges Eigentum der BTA GmbH und unterliegt unseren Allgemeinen Geschäftsbedingungen, nachzulesen auf unserer Webseite unter www.beschlag-technik.com. Vervielfältigungen, Reproduktionen oder Veröffentlichungen, auch auszugsweise, sind nur mit schriftlicher Zustimmung der BTA GmbH zulässig. Satz- & Druckfehler, sowie Irrtümer vorbehalten.

© 2018 - BTA GmbH. Alle Rechte vorbehalten.

WWW.BESCHLAG-TECHNIK.COM



BTA GmbH - BESCHLAG TECHNIK AUSTRIA
Adresse: Kasten 53, A-4171 St. Peter am Wimberg
+43 660 48 248 15 | office@beschlag-technik.com

